

datacolor

SpyderPro



GUIDA RAPIDA

Cosa riceverai

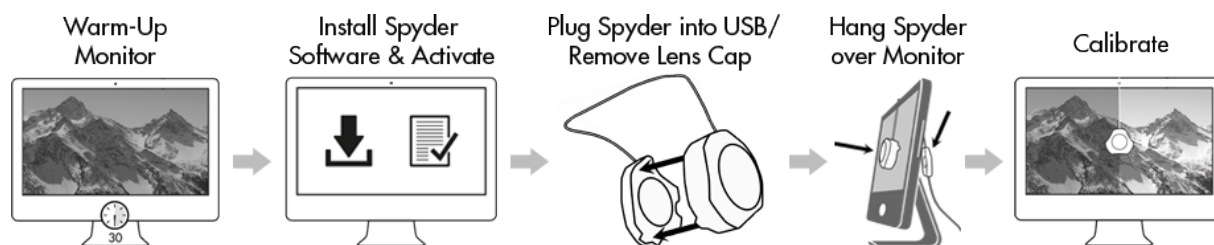
- Sensore Spyder**Pro**
- Numero di serie
- Scheda di benvenuto con link al software e alle risorse di supporto
- Adattatore USB-A

Requisiti di Sistema

- Windows 10, 11 32/64
- Mac OS X 10.14 - Mac OS X 14
- Risoluzione monitor 1280x768 o superiore, scheda video a 16 bit (consigliata 24 bit, 1 GB di RAM disponibile, 500 MB di spazio disponibile sull'hard disk)
- Connessione Internet per il download del software
- Porta USB-C o USB-A

Supporto

support.datacolor.com



Prima di iniziare

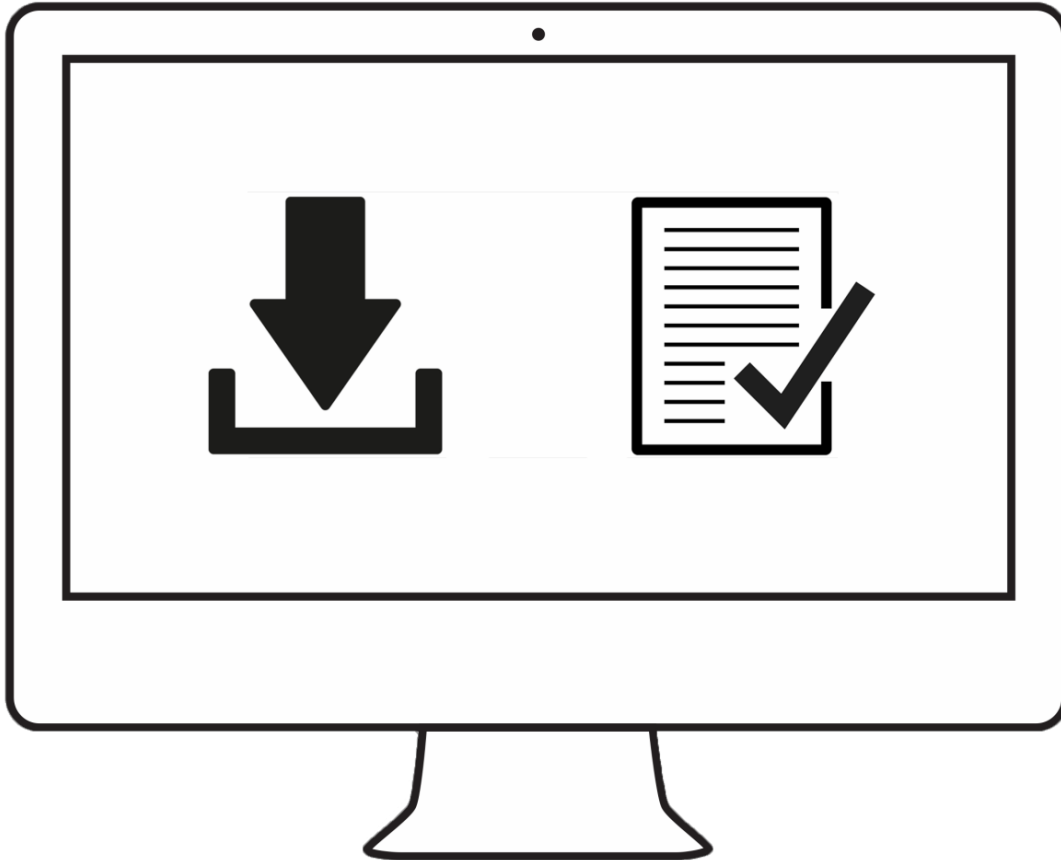
Il monitor deve essere acceso da almeno 30 minuti prima di iniziare il processo di calibrazione. Assicurati che nessuna luce diretta colpisca il display.



Ripristina i controlli del monitor alle impostazioni di fabbrica, se disponibili. Disattiva eventuali funzionalità di luminosità automatica dal monitor.

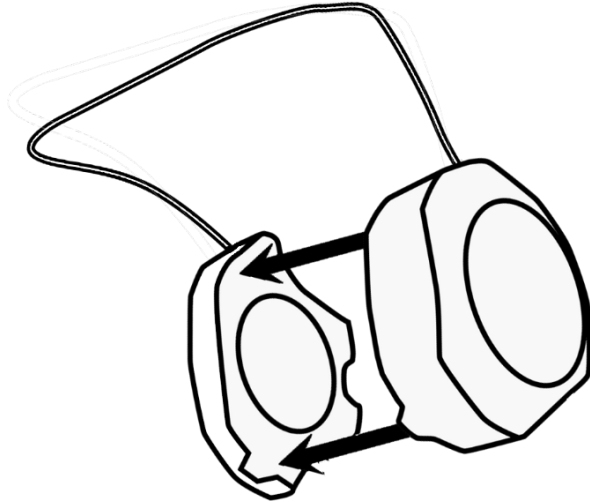
Step 1 – Installazione e Attivazione

Installa il software Spyder dal [sito di Datacolor](#). Una volta completata l'installazione, collega il tuo tuo dispositivo Spyder e avvia il software per iniziare il processo di attivazione e registrazione. Ciò avvierà automaticamente la garanzia. Utilizza il numero di serie incluso nella confezione Spyder per attivare il software.

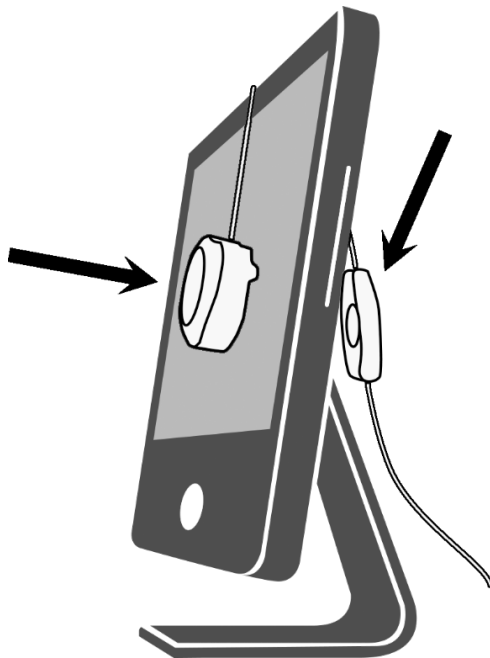


Step 2 - Preparazione alla calibrazione

Assicurati che il dispositivo Spyder sia collegato a una porta USB alimentata del computer, prima di avviare l'applicazione di Spyder. Segui le istruzioni passo passo visualizzate sullo schermo. Rimuovi il copriobiettivo dal colorimetro Spyder.



Quando sarà richiesto, appendi l'unità Spyder sul display, utilizzando il copriobiettivo, che scorre sul cavo USB, come contrappeso, per mantenerlo in posizione. Se necessario, inclina indietro il display per mantenere il dispositivo Spyder ben attaccato contro lo schermo.



Step 3 – Calibrazione

Il software Spyder ti guiderà attraverso il processo di calibrazione e creerà un profilo di visualizzazione personalizzato, che il tuo sistema operativo e le applicazioni di gestione del colore utilizzeranno per correggere i colori visualizzati. Clicca su "Guida" nell'angolo in basso a sinistra dello schermo per ricevere assistenza su qualsiasi funzionalità del software. Inoltre, è possibile fare riferimento alla Guida per l'utente o al video di calibrazione, per aiutarti con la calibrazione.

